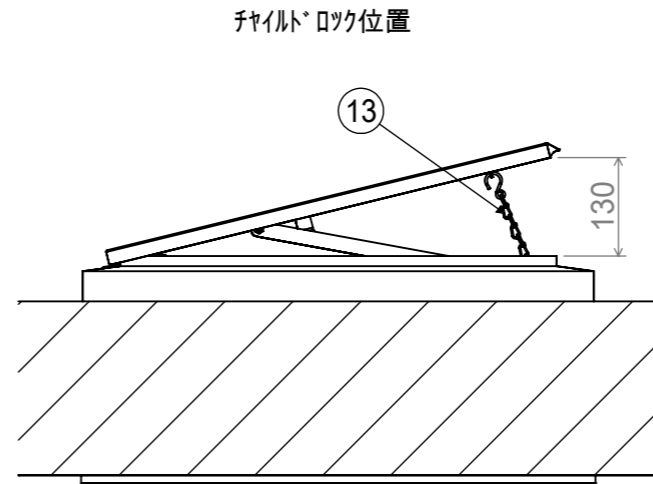
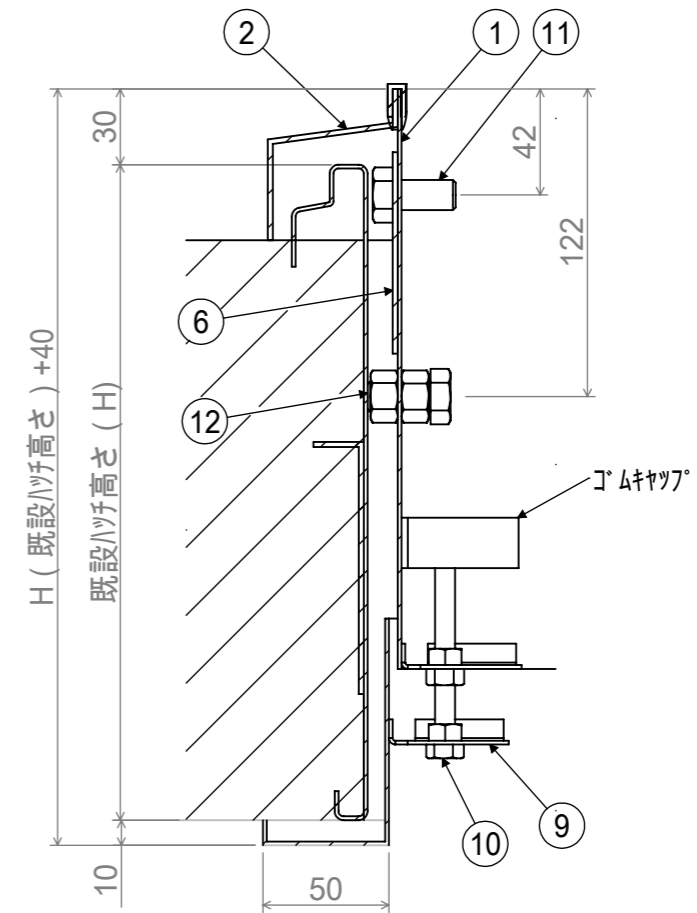
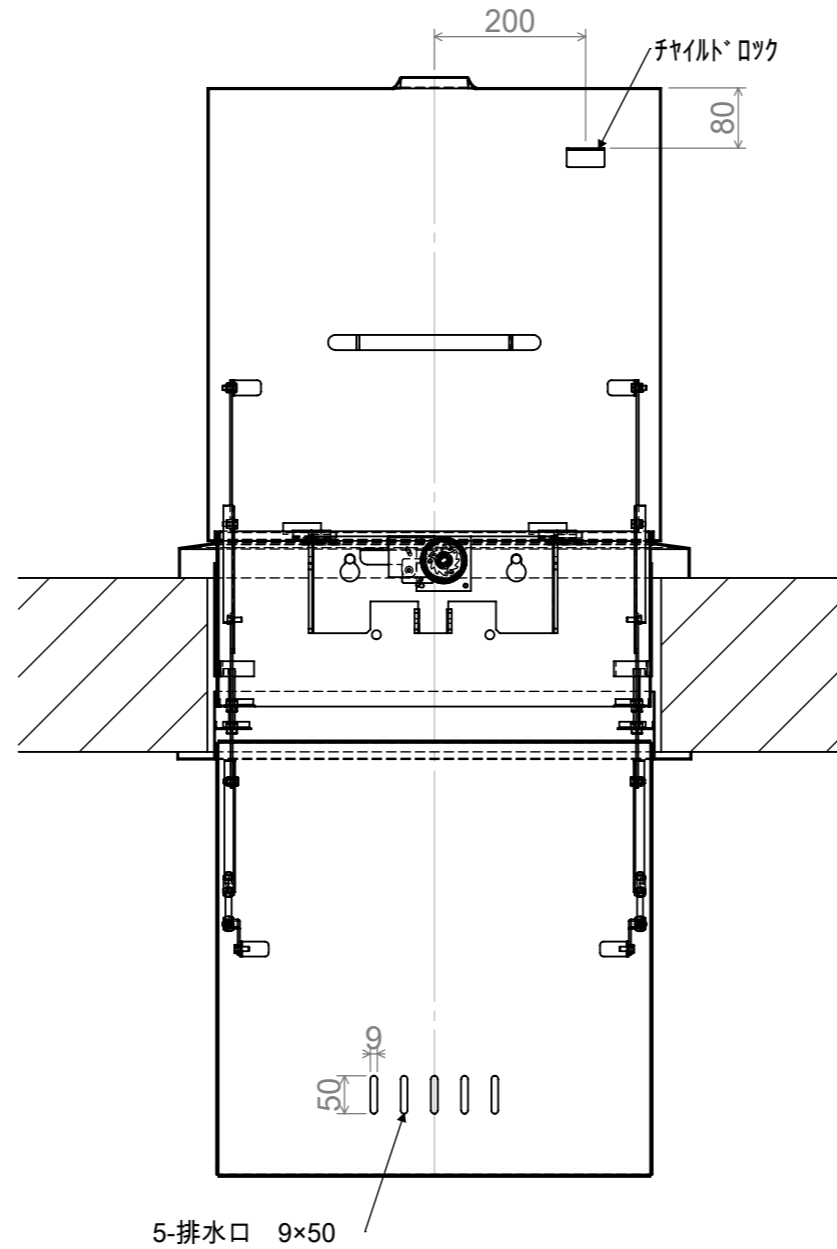
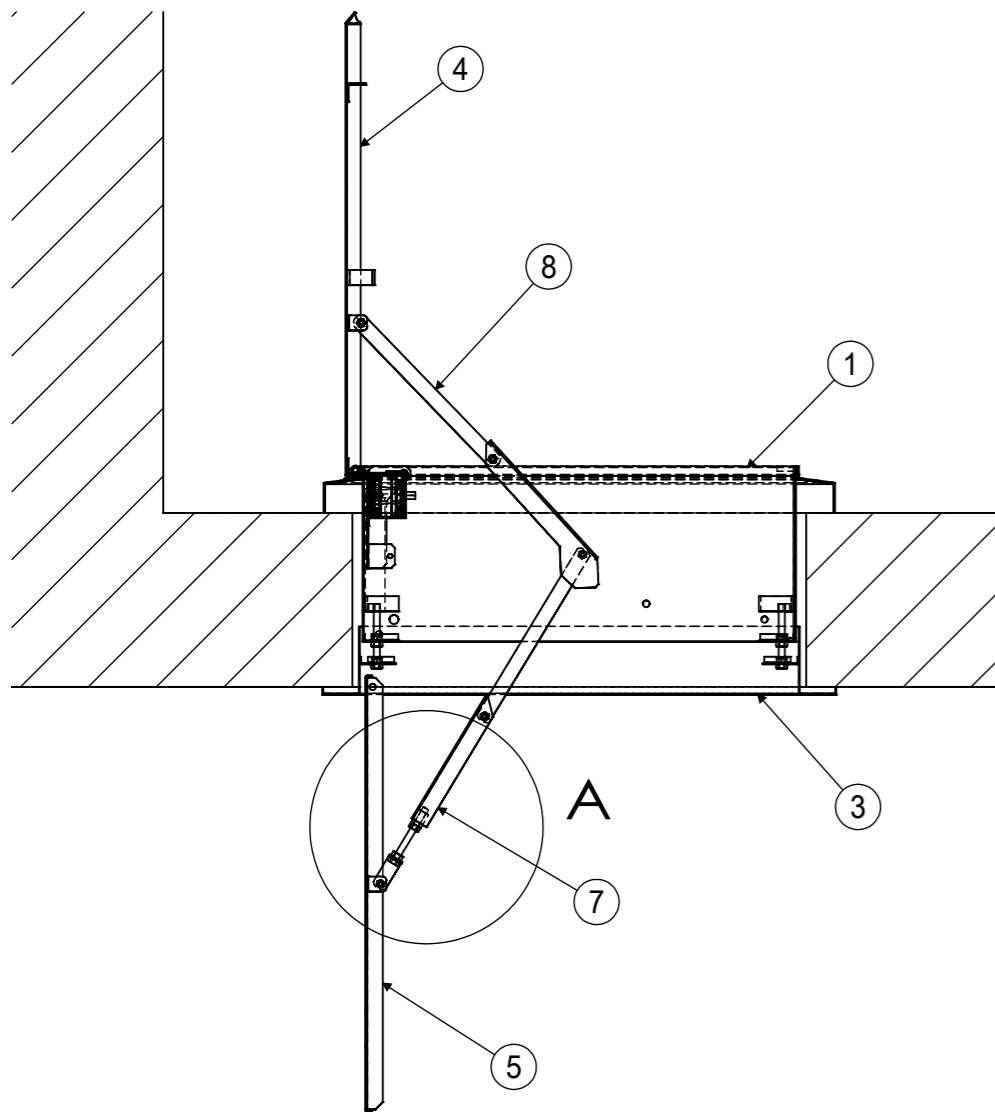


下蓋開度調整機構
A
スケール 1:5



番号	名称	材料		板厚 寸径
		規格及び名称	種別	
1	本体：胴体	JIS G 4306熱間圧延ステンレス鋼帯	SUS304	1.5 t
2	本体：スカート	JIS G 4306熱間圧延ステンレス鋼帯	SUS304	2.0 t
3	下枠	JIS G 4306熱間圧延ステンレス鋼帯	SUS304	1.5 t
4	上蓋	JIS G 4306熱間圧延ステンレス鋼帯	SUS304	2.0 t
5	下蓋	JIS G 4306熱間圧延ステンレス鋼帯	SUS304	1.2 t
6	補強板	JIS G 4306熱間圧延ステンレス鋼帯	SUS304	2.0 t
7	下蓋ヒンジ	JIS G 4306熱間圧延ステンレス鋼帯	SUS304	3.0 t
8	上蓋ヒンジ	JIS G 4306熱間圧延ステンレス鋼帯	SUS304	3.0 t
9	連結ブラケット	JIS G 4306熱間圧延ステンレス鋼帯	SUS304	2.0 t
10	連結ボルト	JIS G 4315冷間圧造ステンレス鋼線	SUS XH7	M10
11	はしご取付ボルト	JIS G 4315冷間圧造ステンレス鋼線	SUS XH7	M12
12	アオリ防止ボルト	JIS G 4315冷間圧造ステンレス鋼線	SUS XH7	M12
13	チャイルドロック	SUS316L		



はしご進展
動作方法 (2動作)
※チャイルドロックを外す
(保護操作)
1.上蓋を開放
2.はしご付属の
解除レバーを押す

製図年月日	平成30年9月6日	
型式番号	セクルハッチ 改修用	
会社名	松本工業株式会社	
尺度	1/10	A3