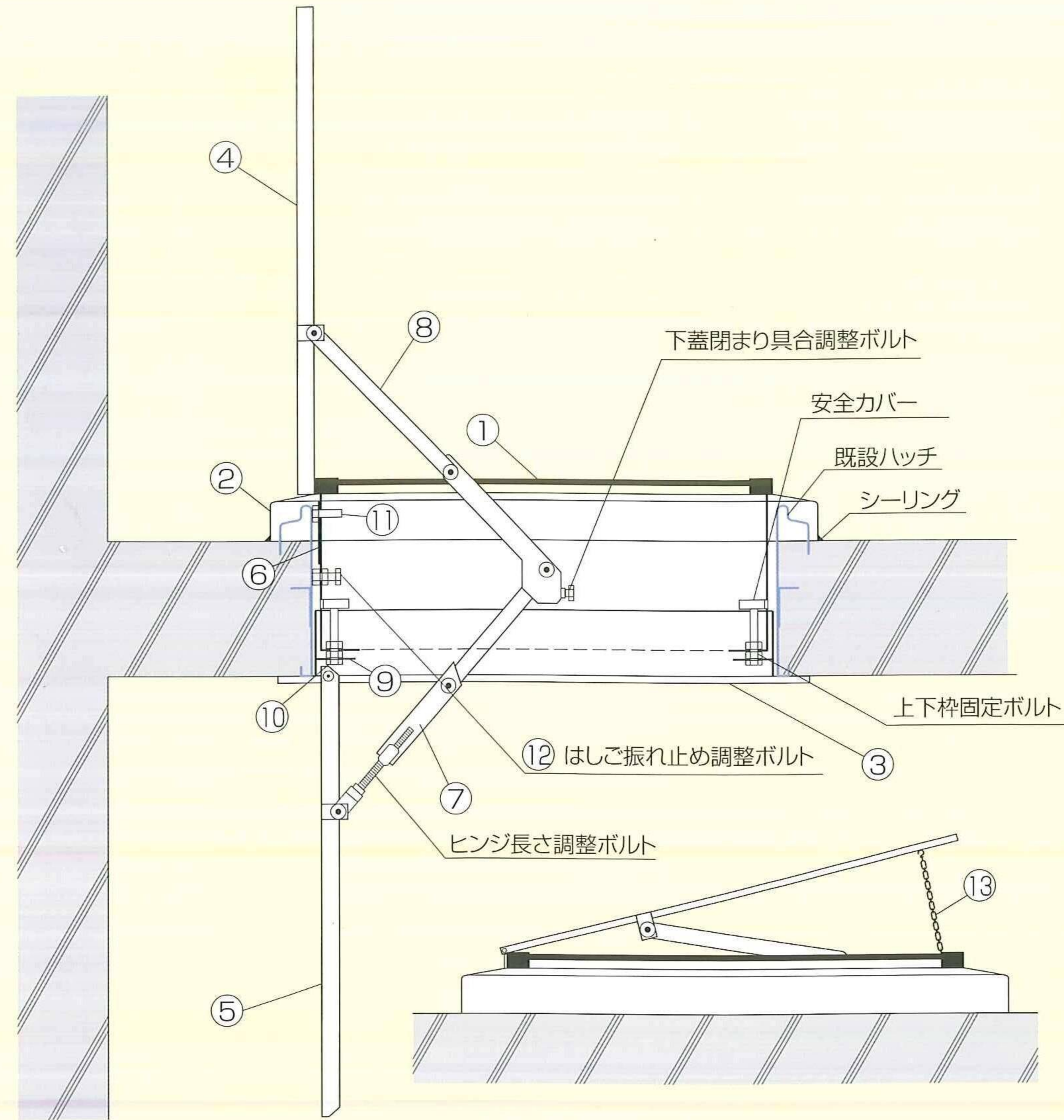


■標準施工図



■材料表

はしご段数	はしご全長(mm)	適用階高(mm)
6	2170	2170~2560
7	2520	2520~2910
8	2860	2860~3250
9	3210	3210~3600
10	3550	3550~3940
11	3900	3900~4290
12	4240	4240~4630

■設置についての注意

消防法第17条の12の規定により、非常用避難口「セクール」の設置工事については、着工届けを工事に従事する消防設備士が消防機関に提出し、事前に消防機関の適切な指導を受けなければなりませんのでご了承ください。

■材料表

番号	名称	材 料		板厚ネジ径 (mm)
		規格及び名称	種 別	
1	上枠:胴体	JIS G 4306 熱間圧延ステンレス鋼帯	SUS 304	1.5
2	上枠:スカート	JIS G 4306 熱間圧延ステンレス鋼帯	SUS 304	2.0
3	下枠	JIS G 4306 熱間圧延ステンレス鋼帯	SUS 304	1.5
4	上蓋	JIS G 4306 熱間圧延ステンレス鋼帯	SUS 304	2.0
5	下蓋	JIS G 4306 熱間圧延ステンレス鋼帯	SUS 304	1.2
6	補強板	JIS G 4306 熱間圧延ステンレス鋼帯	SUS 304	2.0
7	下蓋ヒンジ	JIS G 4306 熱間圧延ステンレス鋼帯	SUS 304	3.0
8	上蓋ヒンジ	JIS G 4306 熱間圧延ステンレス鋼帯	SUS 304	3.0
9	連結ブラケット	JIS G 4306 熱間圧延ステンレス鋼帯	SUS 304	2.0
10	連結ボルト	JIS G 4315 冷間圧造用ステンレス鋼線	SUS XH7	M10
11	はしご取付ボルト	JIS G 4315 冷間圧造用ステンレス鋼線	SUS XH7	M12
12	はしご振れ止め調整ボルト	JIS G 4315 冷間圧造用ステンレス鋼線	SUS XH7	M12
13	チャイルドロック	SUS チェーン		

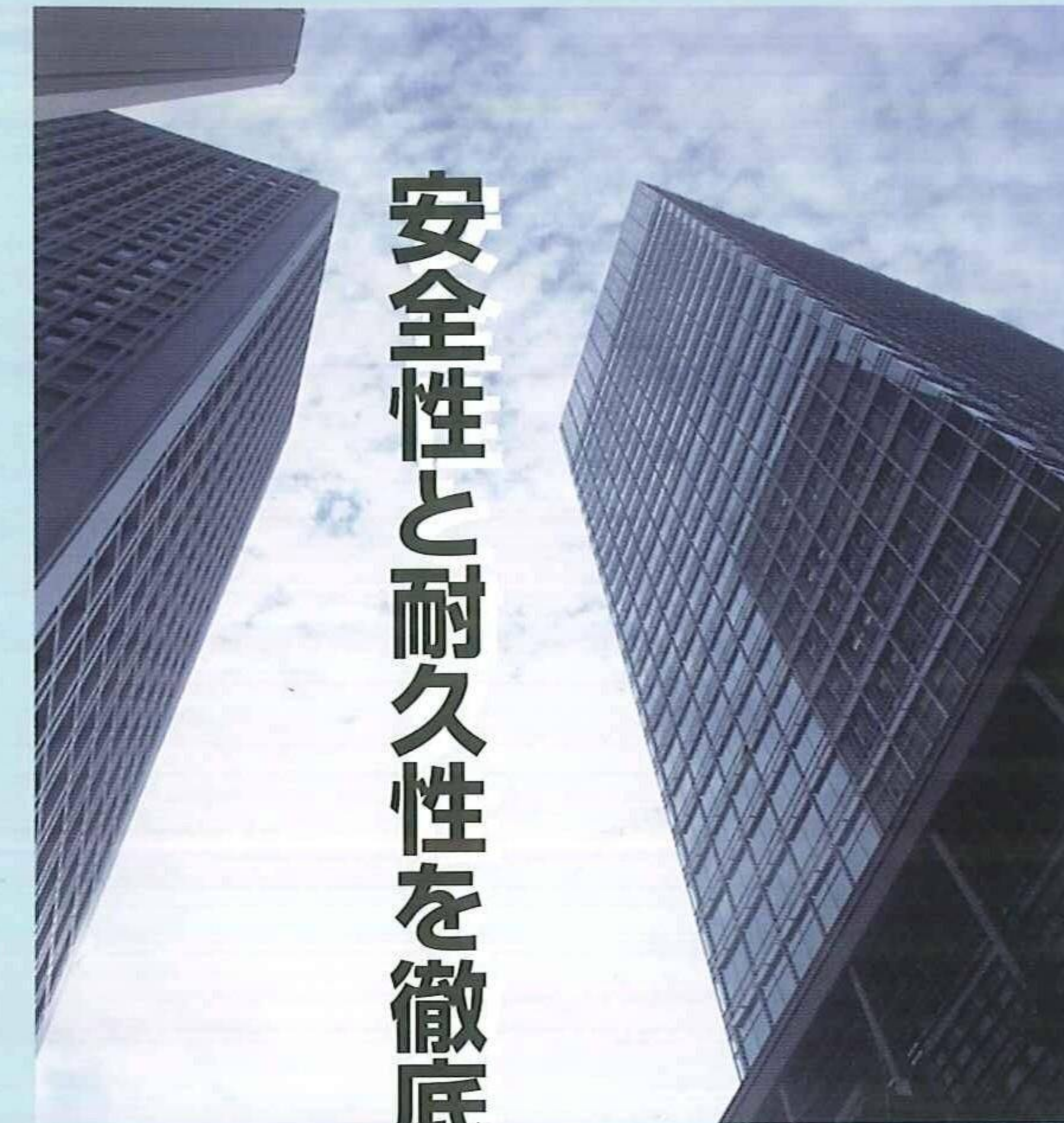
■製造元

松本工業株式会社

〒802-0065 福岡県北九州市小倉北区三萩野1-2-5
TEL 093-923-0388 FAX 093-923-1522

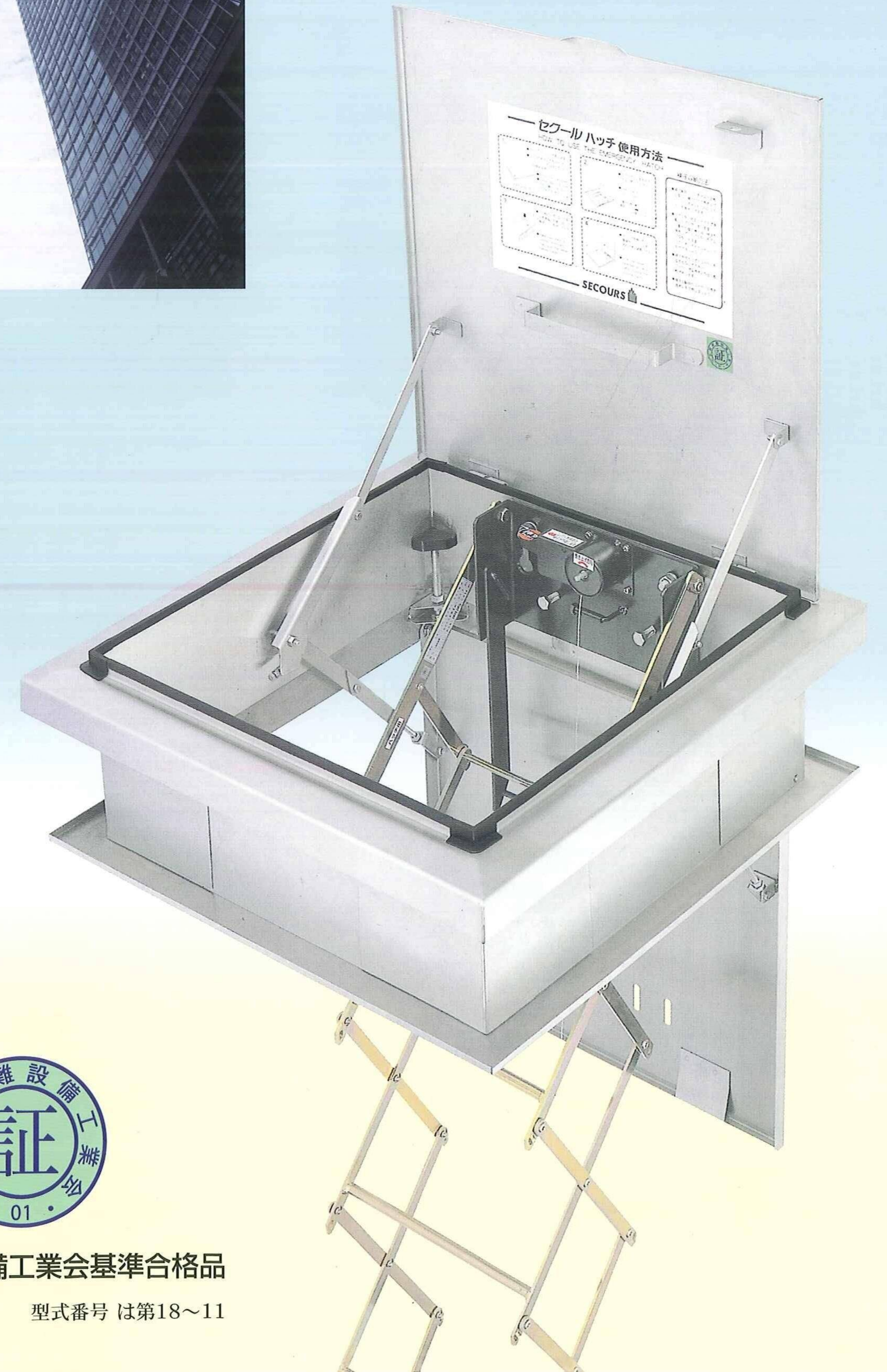
■取扱店

2 PIECE 改修用



安全性と耐久性を徹底追及した7つのバリエーション

改修用避難ハッチ
セクールII
SECOURS II



(社)全国避難設備工業会基準合格品

型式番号 は第18~11